

Definirsi e definire:
percezione, rappresentazione
e ricostruzione dell'identità

Atti del 3° Incontro «Orientalisti»
(Roma, 23-25 febbraio 2004)

Supplemento

Tavole al saggio di
Antonio Giuffrida

ROMA
ASSOCIAZIONE ORIENTALISTI
2005



Fig. 1. Coroplastica cipriota proveniente da contesti funerari di Kourion-Episkopi.



Fig. 2. Alcuni momenti della battaglia terrestre di Ramses III nel tempio di Medinet Habu.



Fig. 3. I tre tipi di copricapo raffigurati nelle scene di battaglia di Medinet Habu.



Fig. 4. Rilievo di Luxor (battaglia di Qadesh): alleati degli Ittiti (12). Si noti in particolare l'ultimo della fila.

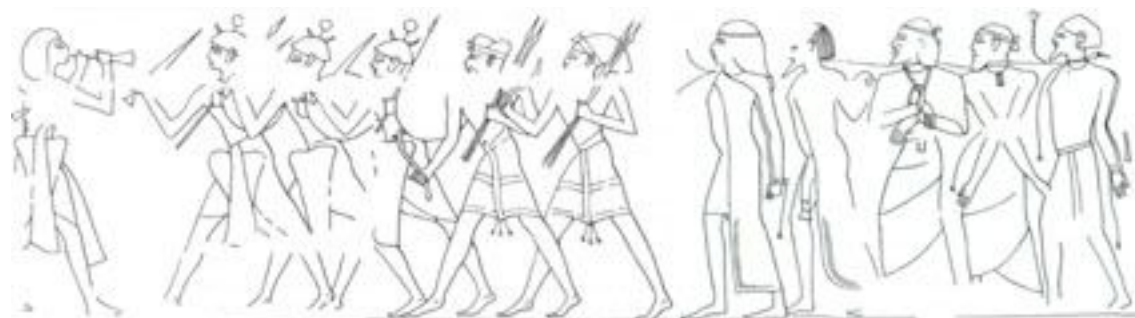


Fig. 1. In questa ricostruzione di uno dei rilievi pertinenti al periodo di Ramses III, si possono intravedere in parte quelle che sono le caratteristiche iconografiche dei differenti gruppi etnici. A sinistra il trombettista egiziano incita gli alleati di Ramses III (tra i quali i primi tre sono sicuramente Sherden), mentre seguono cinque tipi distinti di prigionieri. Dal paragone con il rilievo di Luxor, pertinente ad eventi svoltisi circa un secolo prima, si può tentare un raffronto per ciò che riguarda i prigionieri: da sin. Ittita, Shekelesh, Amorrita, Teresh, Peleset (?).



Fig. 2. In questa ricostruzione del rilievo di Medinet Habu, ogni prigioniero è affiancato da un geroglifico che contiene la sua identificazione. Cominciando da sin.: Ittita, Amorrita, Tjeker, Sherden, Sh..., Teresh.

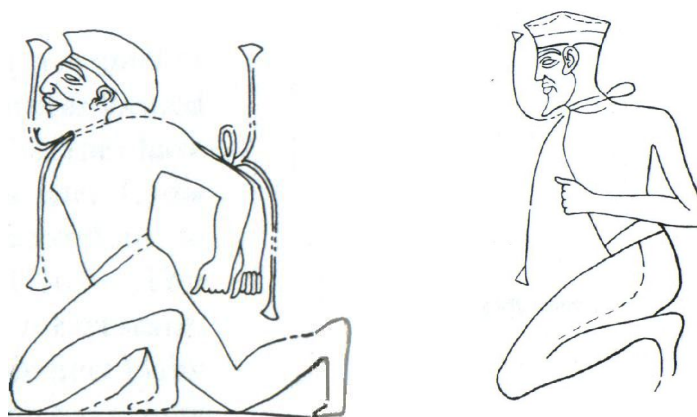


Fig. 3. Medinet Habu. Rappresentazione di un Tjeker/Shekelesh e di un Peleset.



Fig. 4. Possibile installazione per impastare il pane.

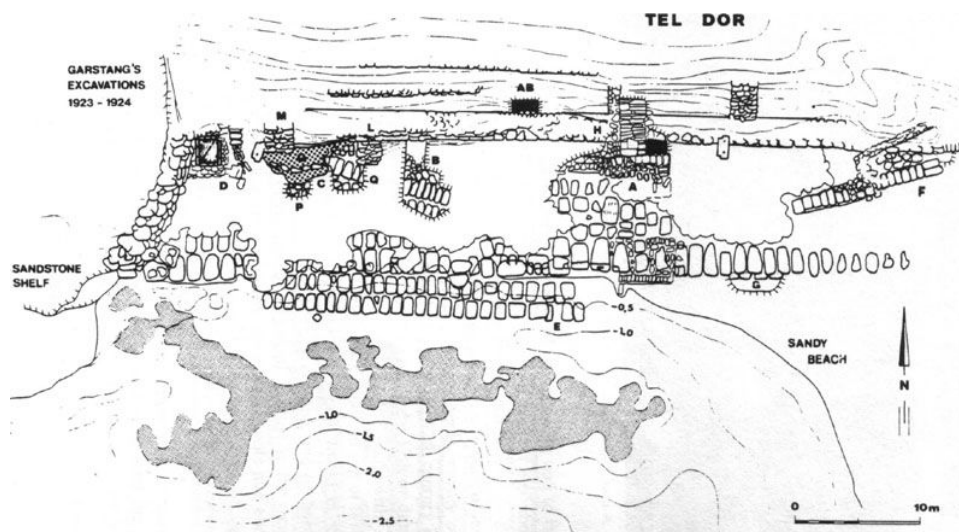


Fig. 1. Nuovo attracco portuale di Tel Dor (livello più alto).

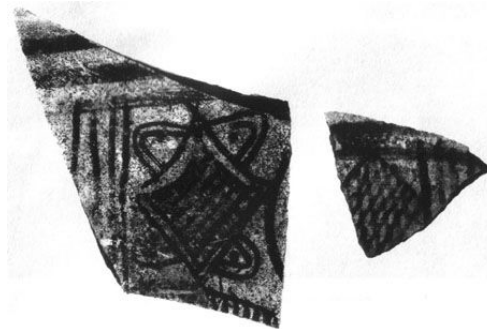


Fig. 2. Ceramica filistea (?) trovata a Dor.



Fig. 3. Anfora commerciale cananaica con assenza del collo.

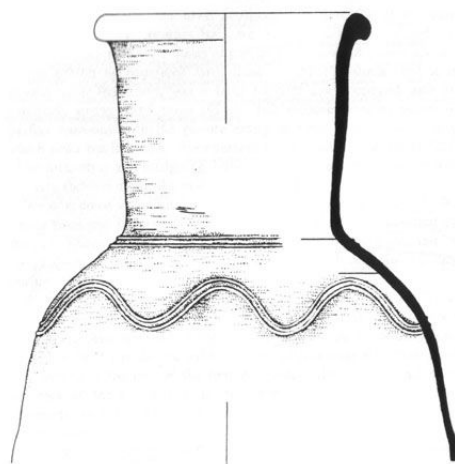


Fig. 1. *Pithos* con linee ondulate sulla spalla.



Fig. 2. Set di ceramica culturale ritrovata nell'Area G/fase 9.

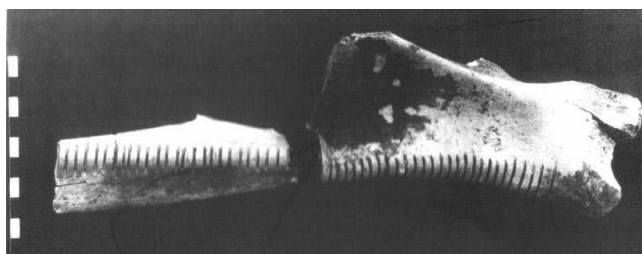


Fig. 3. Scapola bovina ritrovata a Tel Dor.



Fig. 4. Sigillo nord siriano della prima metà del II millennio.

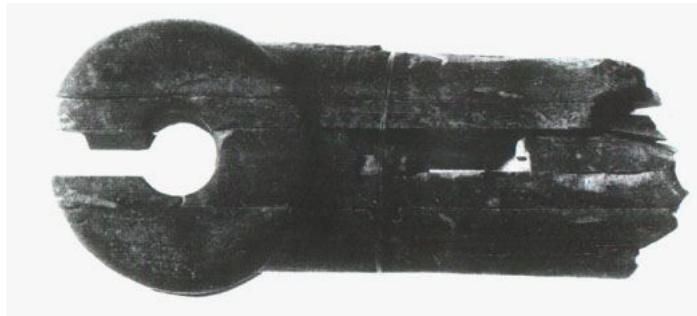


Fig. 1. Impugnatura in osso ritrovata a Tel Dor (area G).

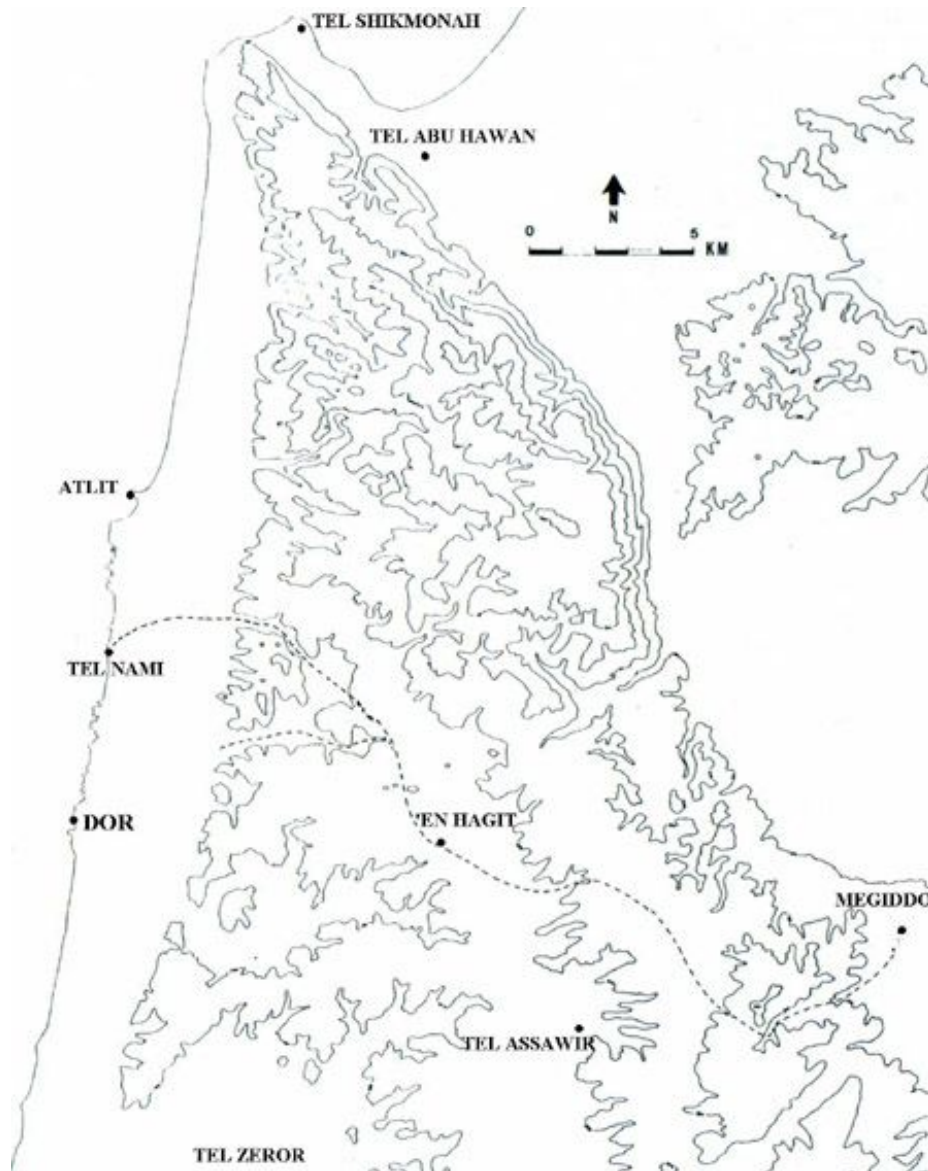


Fig. 2. La regione di Sharon.